



P-ФАРМ

Инновационные технологии здоровья

**Руководство
по фирменному стилю**

О логотипе

Логотип компании «Р-Фарм» состоит из двух частей: графического знака в виде квадрата бело-зеленого цвета и графического написания. Вместе они образуют уникальную символику бренда.

Все элементы логотипа находятся в тесной зависимости, имеют фиксированные пропорции и расстояние относительно друг друга.

Строгое соблюдение использования логотипа помогает эффективно воздействовать на целевую аудиторию, делая бренд узнаваемым.



Р-ФАРМ

Инновационные
технологии
здоровья

Логотип на белом фоне

Варианты использования логотипа – горизонтальная, вертикальная и латинская версии на светлом фоне.

Дополнительная версия используется только в случаях, когда площадь расположения логотипа ограничена.

Основная
версия



Основная версия
латинское написание



Дополнительная
версия



Логотип на темном фоне

Варианты использования логотипа – горизонтальная, вертикальная и латинская версии на светлом фоне.

Дополнительная версия используется только в случаях, когда площадь расположения логотипа ограничена.

Основная
версия



Основная версия
латинское написание



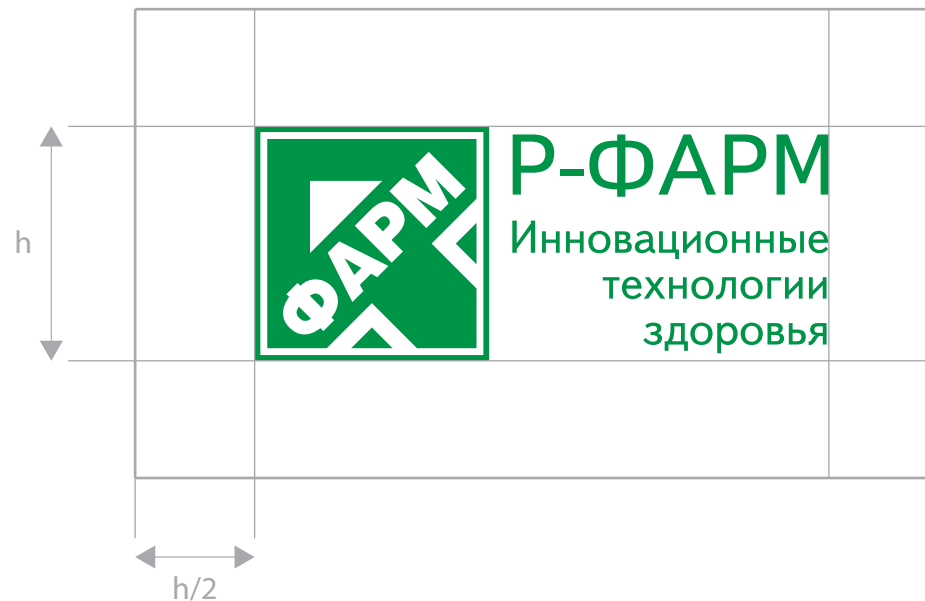
Дополнительная
версия



Рекомендуемые охранные поля логотипа

Расстояние от логотипа до ближайших символов должно быть как минимум в $1/2$ высоты логотипа (при применении логотипа в документах допускается исключение, позволяющее использовать $1/3$ высоты логотипа).

h - высота логотипа



Логотип, графический знак

Варианты использования графического знака – с подписью, латинское написание, без подписи и горизонтальная компоновка.

Основная версия
вертикальная
компоновка



Р-ФАРМ

Основная версия
латинское
написание



R-PHARM

Дополнительная
версия



Дополнительная версия
горизонтальная
компоновка



Р-ФАРМ

Графический знак, минимальный размер

Минимальный разрешенный размер графического знака логотипа – 6 мм (высота).

Варианты применения графического знака минимального размера в производстве сувенирной продукции: ручки, ленты для бейджей и др.

Минимальный размер графического знака (масштаб 1:1)

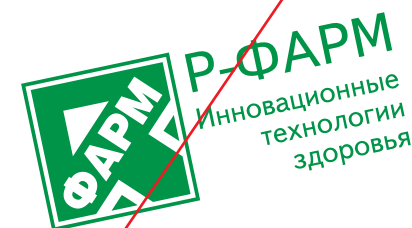
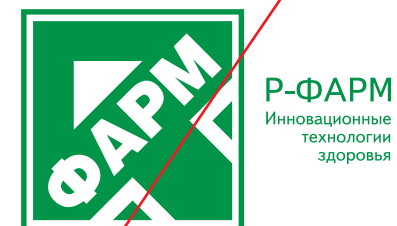
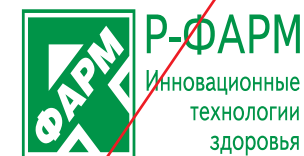
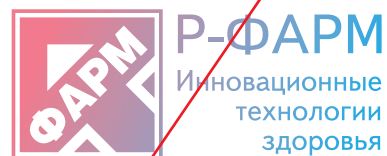
6 мм   Р-ФАРМ



Запрещенные варианты использования логотипа

Не допускается:

1. Использование для логотипа иных цветов, кроме тех, что указаны в брендбуке.
2. Непропорциональное искажение логотипа.
3. Изменение шрифтового написания логотипа.
4. Изменение взаимных размеров элементов логотипа.
5. Изменение расположения элементов логотипа относительно друг друга.
6. Изменение наклона фирменного блока.



Цветовая палитра Основные цвета

Основой цветовой палитры «Р-Фарм» являются зеленый (Pantone 348C) и белый (Pantone White). Эта фирменная комбинация цветов используется во всех коммуникациях бренда «Р-Фарм» и служит для обеспечения защищенности торговой марки.

Pantone 348C
CMYK 96/2/100/12
RGB 0/132/61
HTML #00843D

Pantone White

Pantone Cool Gray 10C
CMYK 40/30/20/66
RGB 99/102/106
HTML #63666A

Pantone 347C
CMYK 93/0/100/0
RGB 0/154/68
HTML #009A44

Pantone 351C
CMYK 31/0/32/0
RGB 173/232/191
HTML #ADE8BF

Основной шрифт

Визуальное единство стиля во всех сообщениях и документах достигается за счет использования семейства шрифта **PF Bulletin Sans Pro**.

Основные начертания шрифта, используемые для наборного текста и заголовков — PF Bulletin Sans Pro Regular, PF Bulletin Sans Pro Medium, PF Bulletin Sans Pro Bold, PF Bulletin Sans Pro Light.

АБВ

PF Bulletin Sans Pro Regular

PF Bulletin Sans Pro Medium

PF Bulletin Sans Pro Bold

PF Bulletin Sans Pro Light

АБВГДЕЁЖЗИЙКЛМНОПРСТУФХЦЧШЩЪ ЪЭЮЯ

абвгдеёжзийклмнопрстуфхцчшщъэюя

ABCDEFGHIJKLMNOPQRSTUVWXYZ

abcdefghijklmnopqrstuvwxyz

0123456789! ? # % . , ; + - () « » & \$

**«Р-ФАРМ» —
РОССИЙСКАЯ ВЫСОКОТЕХНОЛОГИЧНАЯ
ФАРМАЦЕВТИЧЕСКАЯ КОМПАНИЯ**

Дополнительный шрифт

Семейство шрифта **Myriad Pro** возможно использовать для наборного текста одного веса с необходимыми стилями.

Шрифты *Myriad Pro Italic*, ***Myriad Pro Bold Italic*** используются редко и только для выделения смысловой информации в наборном тексте.

АБВ

Myriad Pro Regular

Myriad Pro Semibold

Myriad Pro Bold

Myriad Pro Italic

Myriad Pro Bold Italic

АБВГДЕЁЖЗИЙКЛМНОПРСТУФХЦЧШЩЪ ЪЭЮЯ
 абвгдеёжзийклмнопрстуфхцчшщъьэюя
 ABCDEFGHIJKLMNOPQRSTUVWXYZ
 abcdefghijklmnopqrstuvwxyz
 0123456789!?.#%.,;+-()«»&\$

**Производственные комплексы
 «Р-Фарм» спроектированы с учетом
 последних требований GMP.**

Папка картонная формат А4

Картонная папка формата А4 с прорезями для визиток для деловой документации выполнена в фирменных цветах бренда, с использованием цветных фотографий, демонстрирующих специализацию компании.

папка А4,
схема раскроя



Папка пластиковая формат А4

Пластиковая папка формата А4 на резинке для деловой документации выполнена в черном цвете с тиснением логотипа серебром.



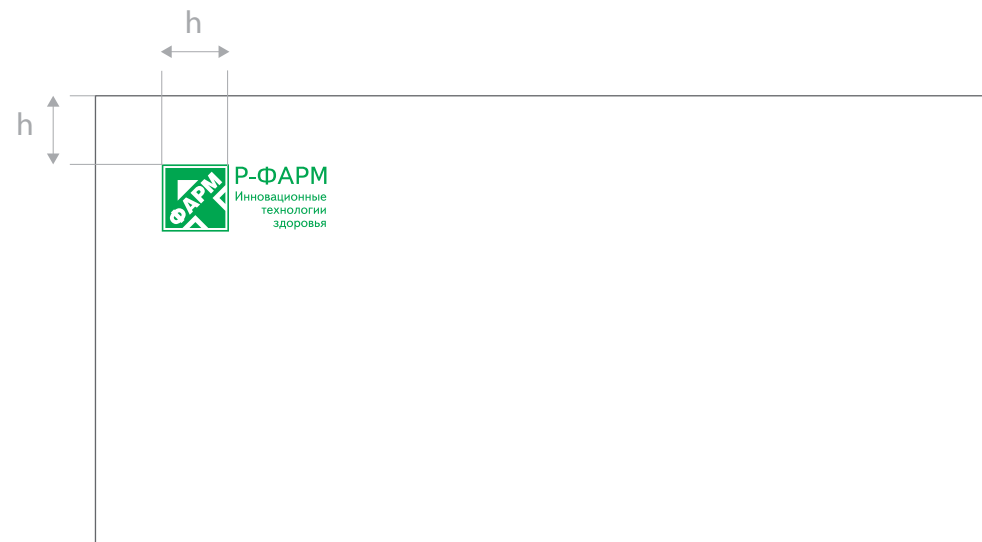
Папка кожаная формат А4

Папка для конференций формата А4 выполняется в зеленом и черном цветах. Логотип наносится методом блинтового тиснения.



Конверт Е65 (Евростандарт)

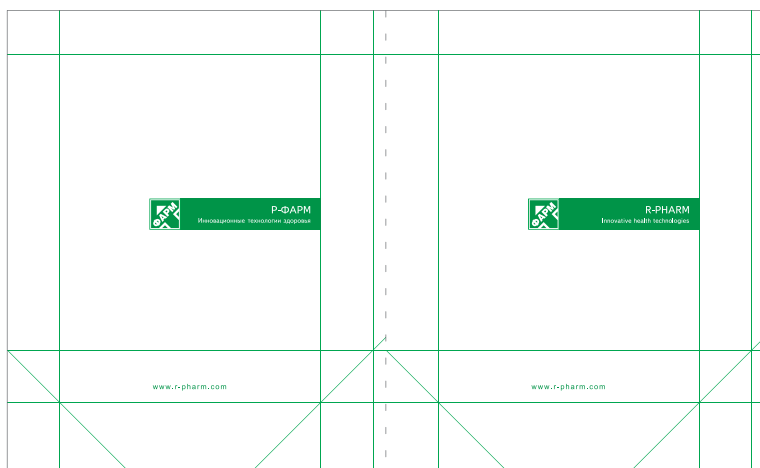
Размер конверта – 110 x 220 мм. В конверт помещается сложенный вдвое лист А4.
В некоторых случаях графический знак логотипа (квадрат) покрывают лаком.



Бумажный пакет

Бумажный пакет из плотного картона с матовой ламинацией и веревочными ручками подходит для изделий формата А5 и А4. Выполнен в фирменных цветах бренда.

пакет вертикальный,
схема раскроя



Нанесение логотипа на одежду

Для создания униформы или в качестве промо-сувенира используются белая рубашка поло и белая бейсболка. На рубашке на левой полочке изображен логотип, на правом рукаве – эмблема подразделения. На бейсболке логотип располагается также слева.

Рубашка поло



Рекламный модуль

Варианты исполнения рекламных модулей различных форматов — А4, А5.

В большинстве случаев в данных носителях используется фирменная цветовая палитра бренда: зеленый, светло-зеленый, серый и белый. Это касается и фотографий, используемых в макете. Основной текстовый блок выполнен в черном цвете.



формат А4,
вертикальная верстка



формат А4,
вертикальная верстка



формат А5,
горизонтальная верстка